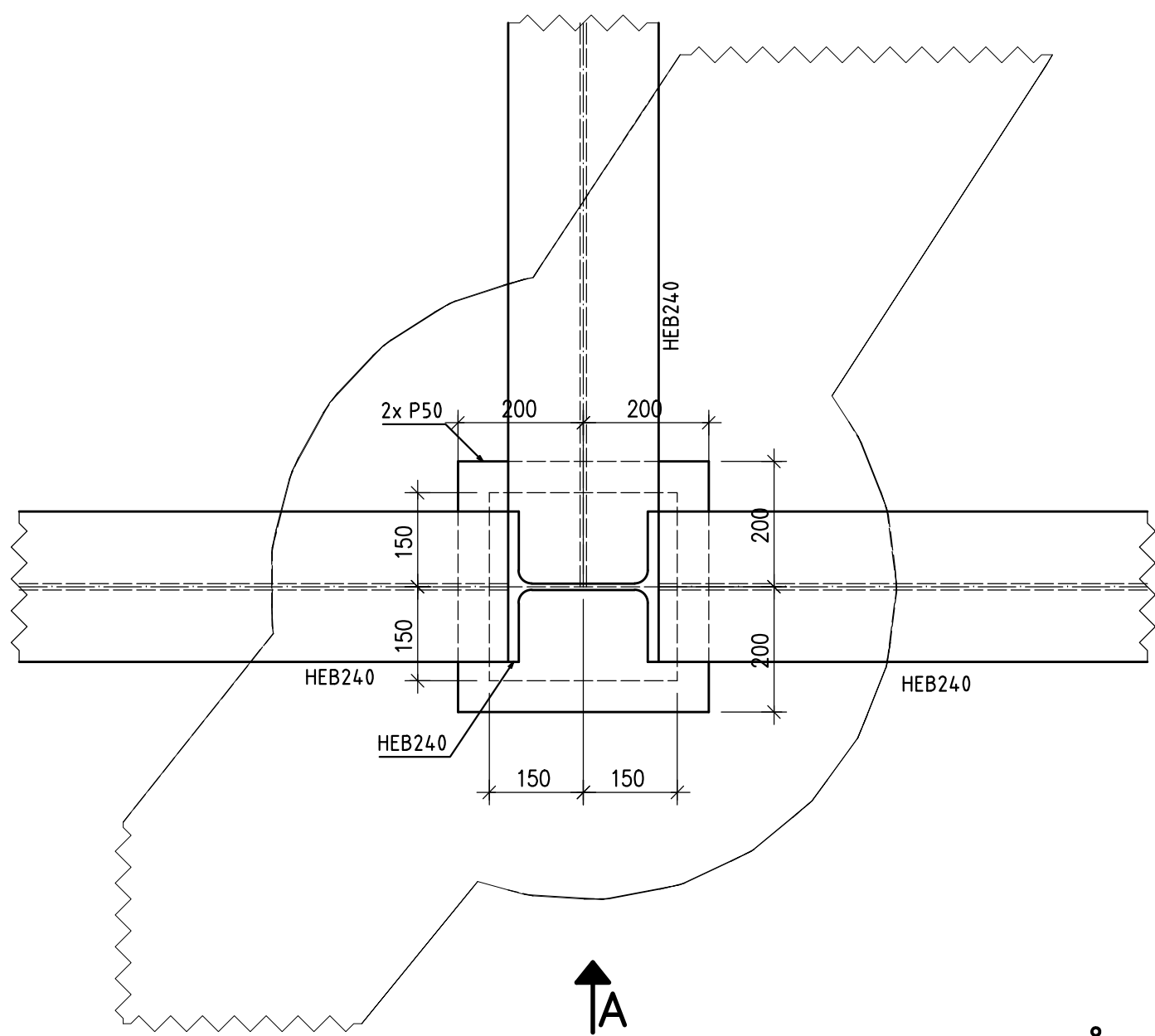
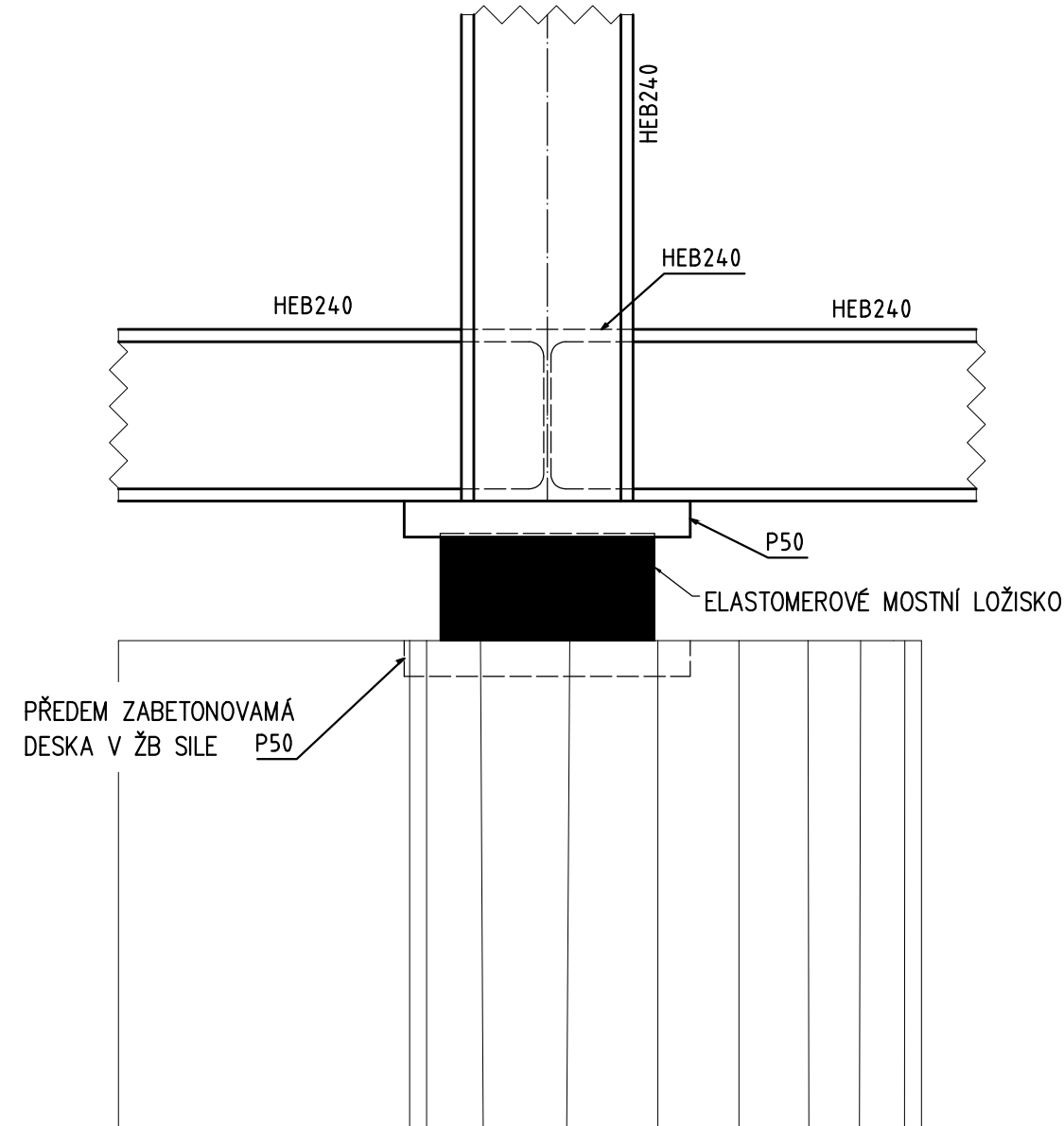


DETAIL ULOŽENÍ PŘÍHRADOVÉHO VAZNÍKU NA SILO
1:10



POHLED A
1:10



LOŽISKO TYP 1

PEVNÉ



LOŽISKO TYP 2

PODÉLNĚ POSUVNÉ



LOŽISKO TYP 3

PŘÍČNĚ POSUVNÉ

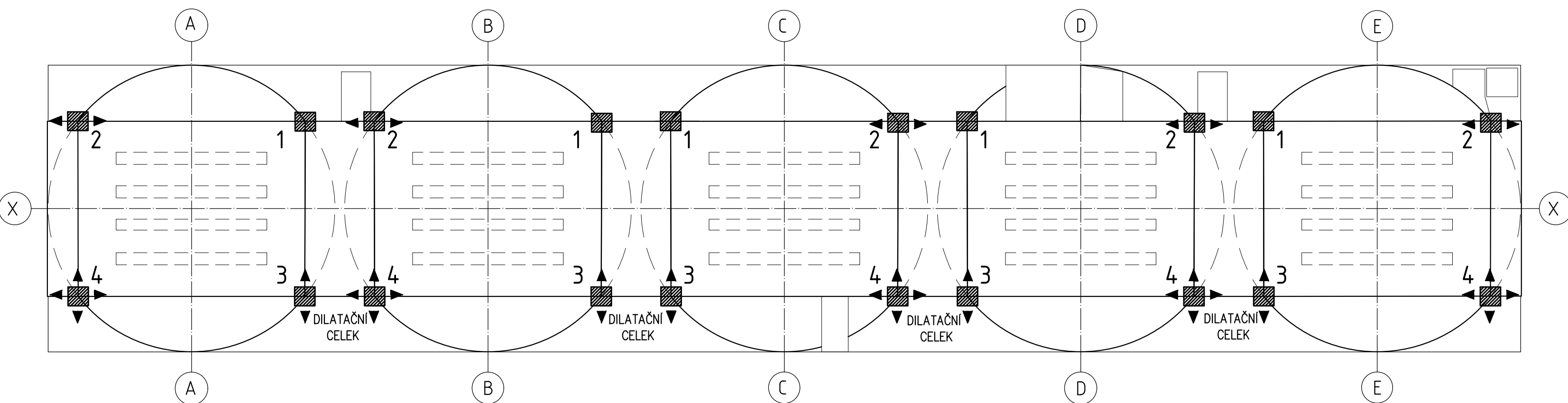


LOŽISKO TYP 4

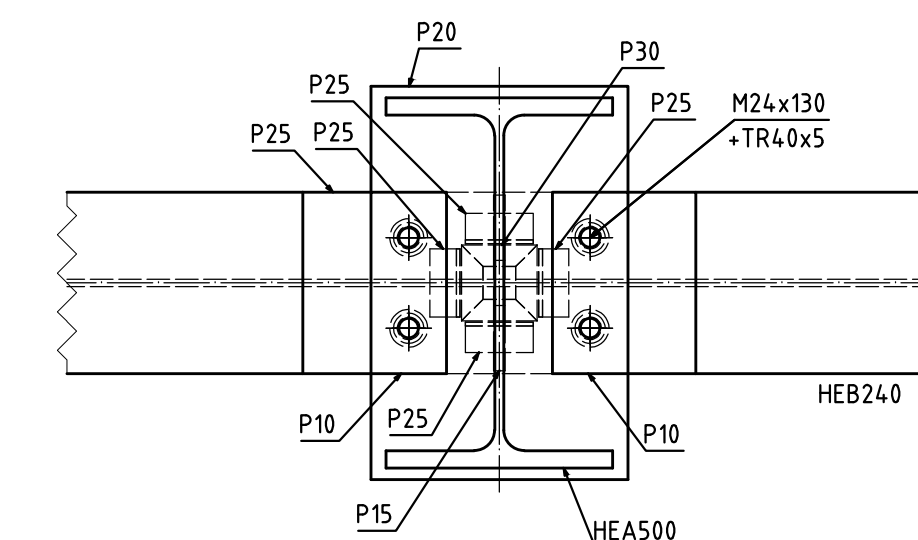
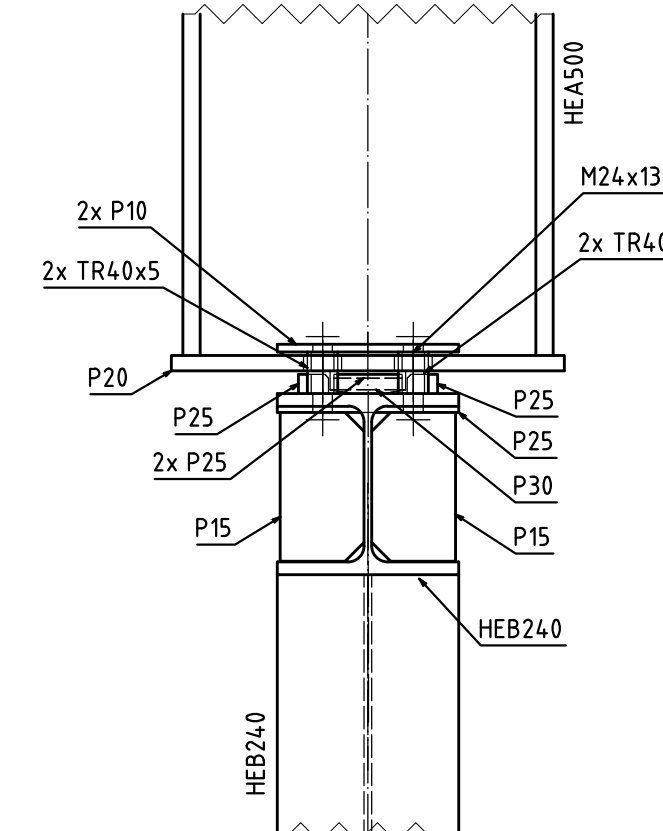
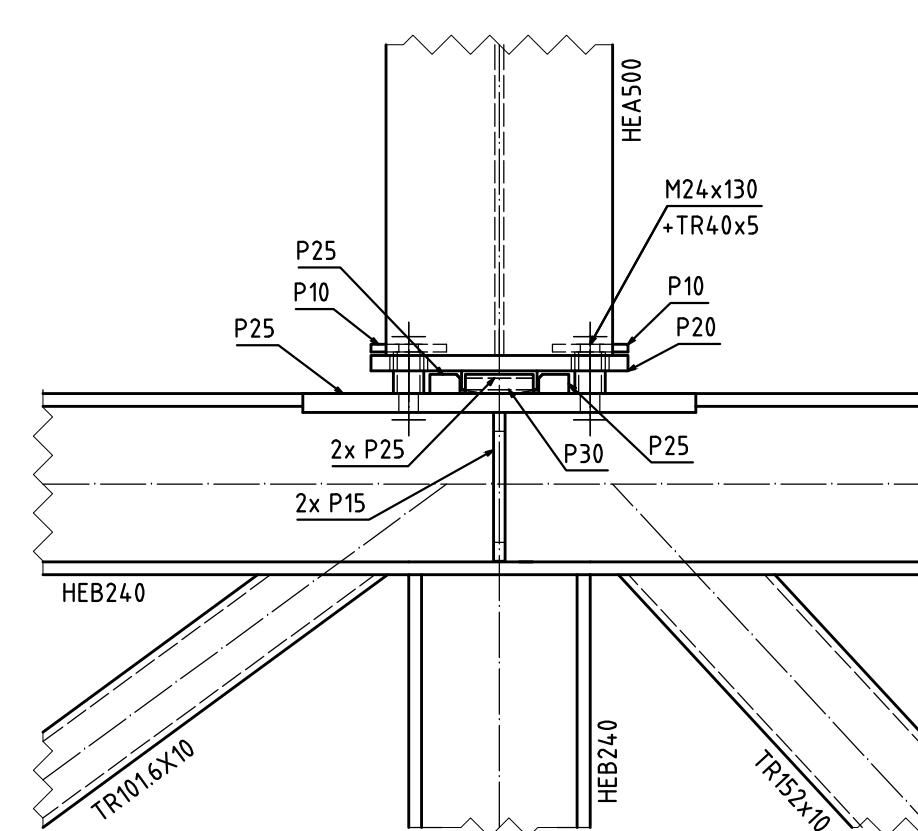
VŠESMĚROVÉ



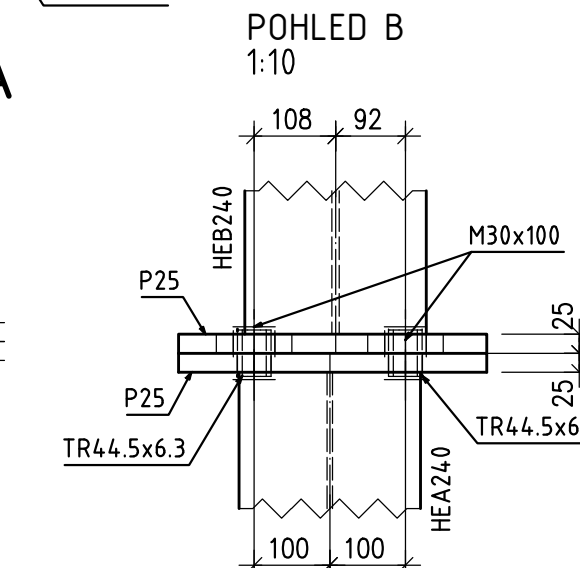
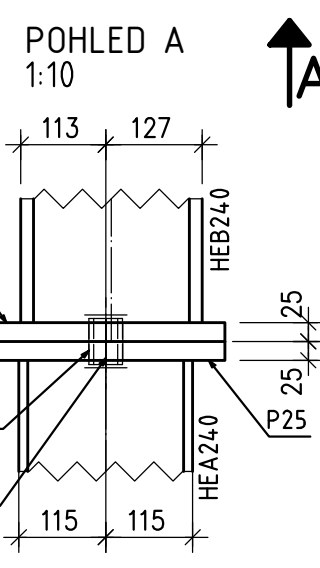
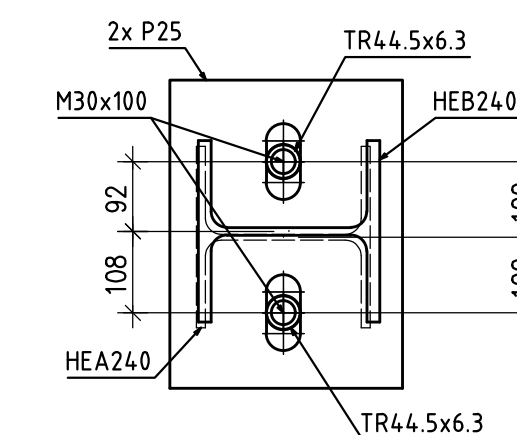
PŮDORYSNÉ SCHEMA LOŽISEK



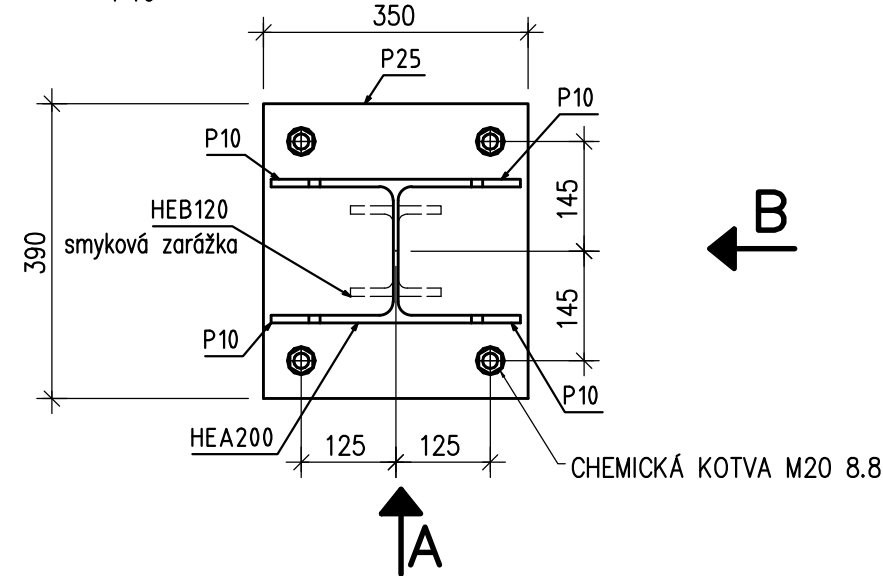
DETAIL ULOŽENÍ SLOUPU NA PŘÍHRADOVÝ VAZNÍK SILA
1:10



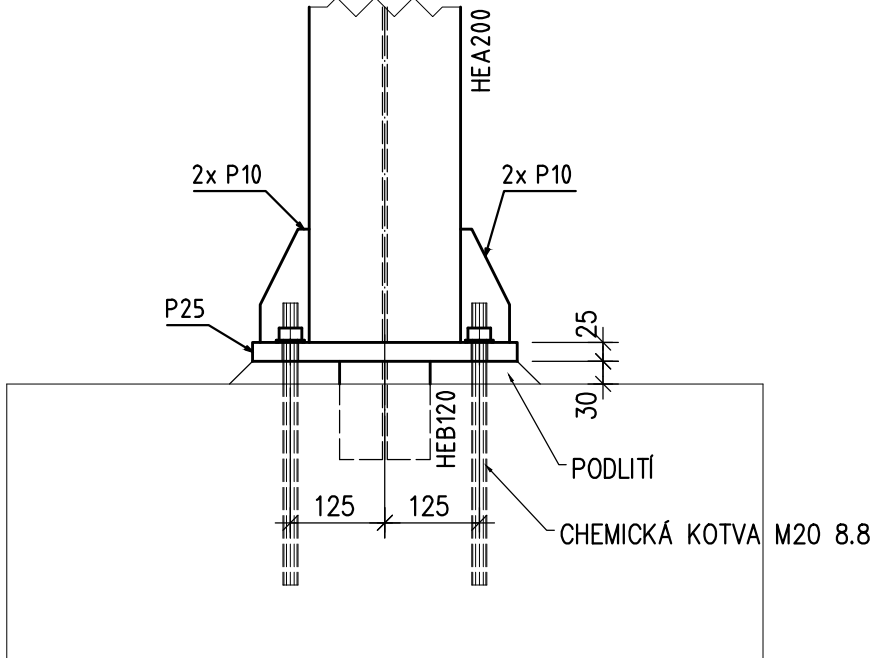
DETAIL ULOŽENÍ MOSTU PD7 NA SILO
1:10



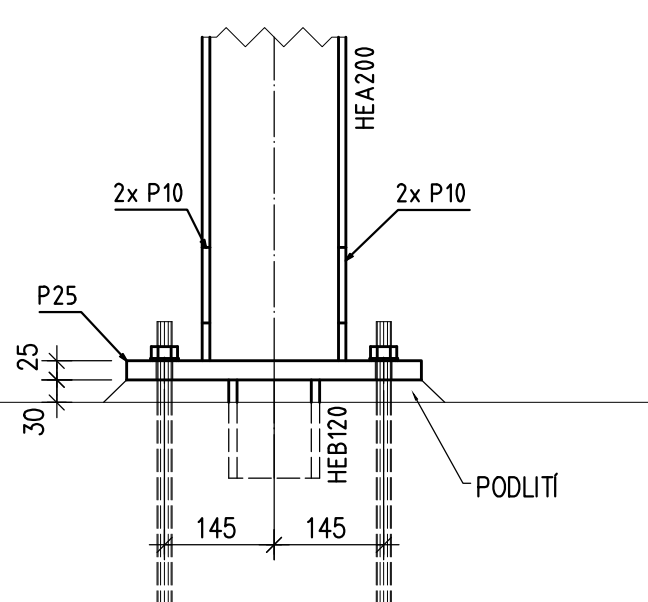
DETAIL KOTVENÍ SCHODIŠTĚ
1:10



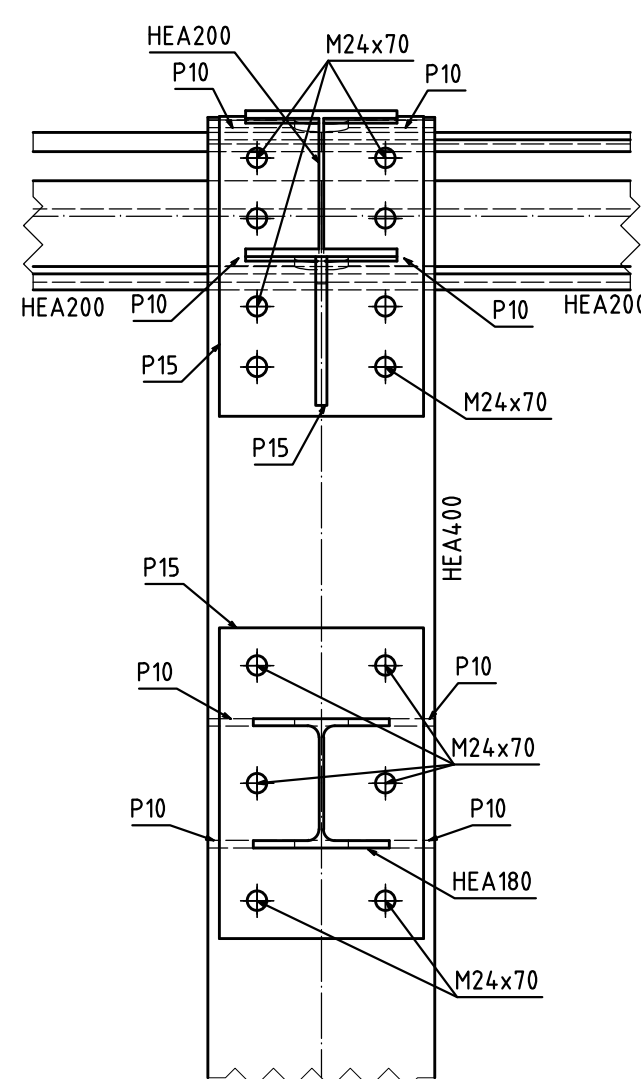
POHLED A
1:10



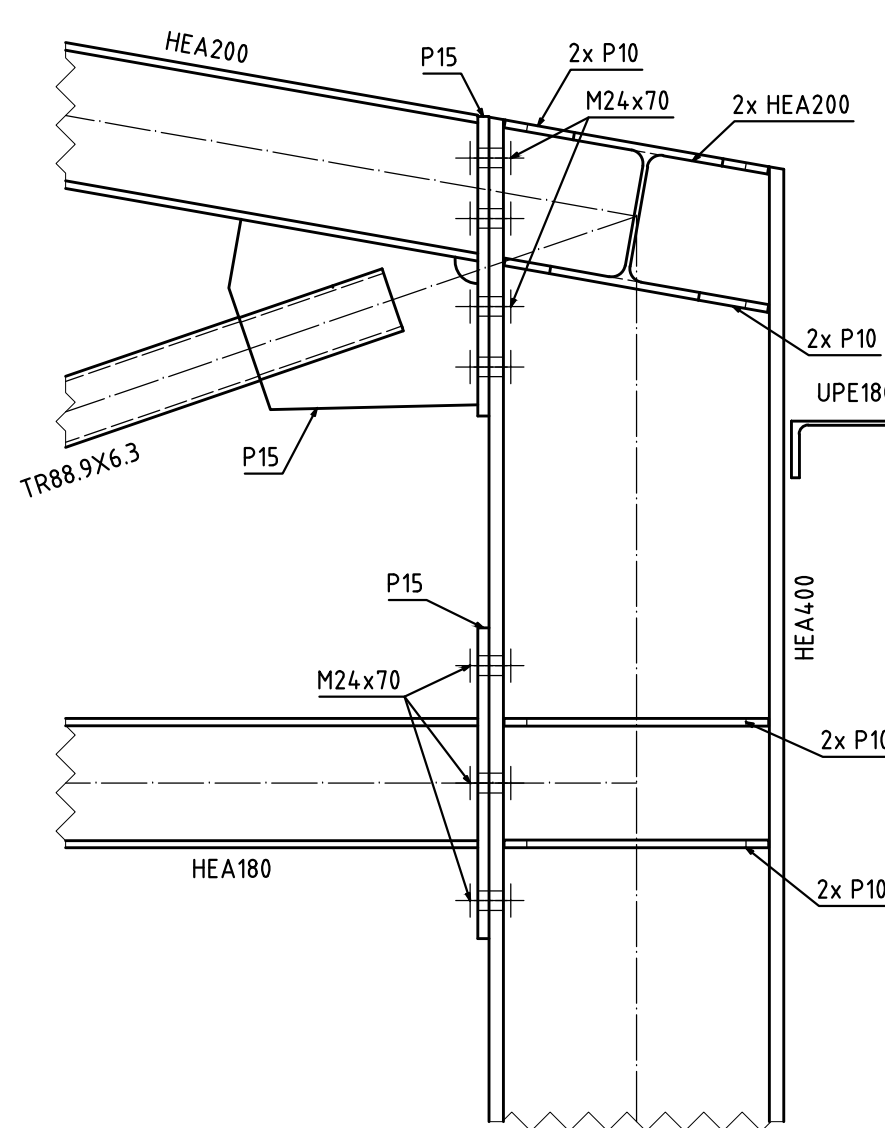
POHLED B
1:10



DETAIL PŘIPOJENÍ STŘEŠNÍHO VAZNÍKU NA SLOUP
1:10



POHLED A
1:10



SO102 ±0,000 = +211.000

POZNÁMKY:

Specifikace provedení:
Výrobní třída EXC2 dle EN1090-2.
Obecné tolerance dle EN 1090-2.
Funkční tolerance dle EN13920.

Materiálové specifikace:
Konstrukční ocel S235.
Konstrukce žárově zinkovaná dle EN ISO 1461.
Šrouby, matice a podložky: žárově zinkovány, třída pevnosti 8.8.
Kategorie šroubových spojů: A a D dle EN 1993-1-8.

PROJEKTANT:
VHSC

VH Steel and Construction s.r.o.
Stehlikova 5
301 00 Plzeň 3
www.vhsc.cz

VYPRACOVAN:
Ing. Jarošimová + 2
KONTROLOVAL A ZODPOVÍDÁ:
Ing. Holman Ph.D.

AFRY
Magistrů 1275/15
140 00 Praha 4, Michle

AKCE: MODERNIZACE TEPLÁRNY MLADÁ BOLESLAV
DOKUMENTACE PRO VYDÁNÍ STAVEBNÍHO POVOLENÍ
NÁZEV: SO102 Sklad dřevěné štěpky
Zastřešení sil

STUPĚŇ: DOKUMENTACE DSP
DATA: 12/2023

HP: Ing. Urbánek
KONTROLOVAL A ZODPOVÍDÁ: ARCHIVNÍ ČÍSLO: S404T21-DS102-220
LIST: 1